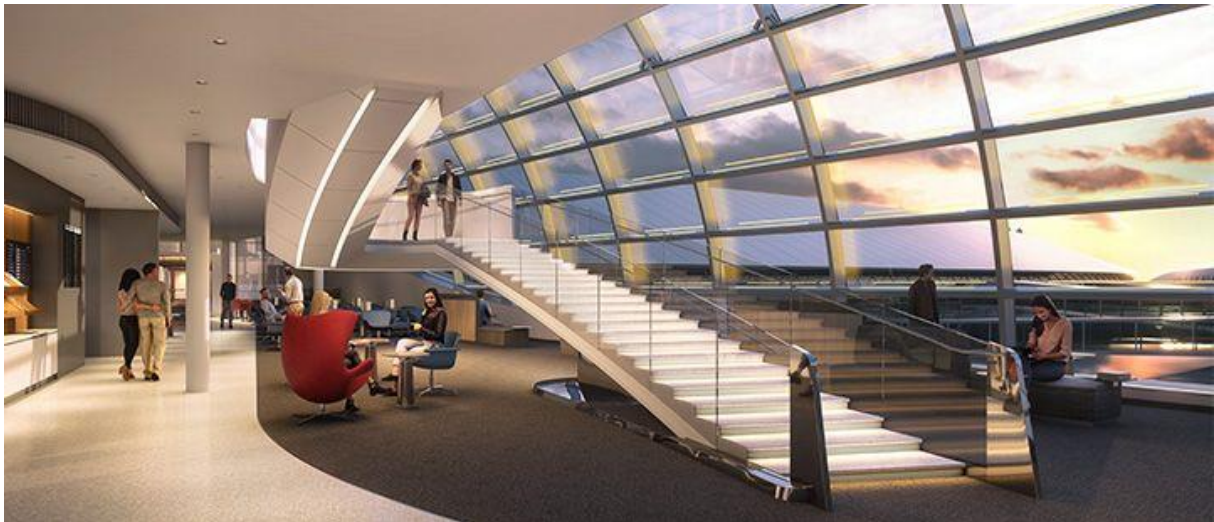


Air France eröffnet neue Schengen-Lounge in Paris-CDG

570 Plätze verteilt auf zwei Ebenen im Terminal 2F



Air France hat ihre brandneue, ikonische Lounge im Terminal 2F in Paris-Charles de Gaulle eröffnet. Mit einer Fläche von 3.000 Quadratmetern und 570 Sitzplätzen auf zwei Ebenen ist sie eine der größten der französischen Airline. Zutritt haben Gäste der Business Class und Flying Blue Elite Plus-Mitglieder, die auf den Kurz- und Mittelstrecken innerhalb des Schengen-Streckennetzes von Air France reisen.

Die Innenarchitektur sowie einen Großteil der Ausstattung hat die Agentur Jouin Manku des kanadischen Architekten Sanjit Manku und des französischen Designers Patrick Jouin entworfen. Das Kreativduo ließ sich von der Idee des Schwebens leiten, um die Gäste entspannt auf ihre Reise vorzubereiten. Nach Charlotte Perriand, Andrée Putman und in jüngster Zeit Noé Duchaufour-Lawrance sowie Mathieu Lehanneur unterstreicht Air France mit der Wahl von Jouin Manku einmal mehr ihre Tradition, mit den besten Architekten und Designern ihrer Zeit zusammenzuarbeiten.

Die Lounge ist eine Oase der Ruhe im Herzen des Flughafens. Mit geschwungenen Elementen und natürlichen Materialien wie Terrazzo, Lavastein, Holz und Leder wirkt sie offen und luftig. Die charakteristischen Farben von Air France – Blautöne, eine starke Präsenz von Weiß und ein Hauch von Rot – wurden hervorgehoben, ebenso wie der Akzent, das Markensymbol von Air France, und das geflügelte Seepferdchen, das historische Symbol der Airline, das an ihre lange Geschichte erinnert.

Fließender Übergang und Konnektivität im Erdgeschoss



Am Eingang der Lounge können die Passagiere an den Automaten ihre Bordkarte scannen, ihr Gepäck einschließen sowie eine Auswahl an Reisezubehör von Air France Shopping in einer Vitrine betrachten. Eine riesige Skulptur, die den Tragflächen eines Flugzeuges nachempfunden ist, verbindet den Empfangsbereich mit der Lounge.

Das Herzstück der Lounge ist der „Runway View“, ein riesiges gebogenes Fenster mit Blick auf den Himmel sowie die Start- und Landebahnen des Flughafens, dominiert den gesamten Raum und lässt ein Nordlicht einfallen, das sie erhellt, ohne zu blenden.

Den Gästen stehen kostenloses W-Lan und Steckdosen zur Verfügung. Ein spezieller Bereich, der direkt vom Empfangsbereich aus zugänglich ist, bietet Flying Blue Ultimate-Kunden einen ganz persönlichen Service.

Wechselndes gastronomisches Angebot

Auf jeder der beiden Ebenen befinden sich Selbstbedienungs-Theken mit je nach Tageszeit wechselndem gastronomischem Angebot. Durchgehend gibt es Mini-Sandwiches, Salate und warme Quiches. An einer speziellen Theke werden morgens Pfannkuchen und mittags Tagesgerichte angeboten. Zusätzlich genießen die Gäste Aperitifs-, Käse und Desserts sowie Weine und Champagner, die von Paolo Basso, dem weltbesten Sommelier 2013,

ausgewählt wurden. Ein großer „Detox“-Bereich bietet ihnen eine entspannende Atmosphäre sowie eine große Auswahl an Kräutertees.



Im Sinne der Nachhaltigkeit serviert Air France regionale und saisonale Produkte. Um den Einsatz von Einwegplastik zu begrenzen, stellt die Airline ihren Kunden außerdem in der gesamten Lounge Wasserspender zur Verfügung. Besonderes Augenmerk legt die Airline außerdem auf das selektive Sortieren und Recyceln aller Produkte.

Entspannungsbereiche im Obergeschoss

Über eine riesige Treppe im Herzen der Lounge gelangen die Gäste in die obere Etage. Dort erwarten sie Entspannungsbereiche mit großen, bequemen Liegen und gedämpfter Beleuchtung. In bequemen Liegesesseln können sie außerdem in aller Ruhe den einzigartigen Blick auf die Start- und Landebahnen genießen.

Ein Anwendungsbereich von Clarins bietet den Gästen die Möglichkeit, das neue Traveller Spa-Konzept zu entdecken. Mit Express-Schönheits- oder Strahlenanwendungen sowie 20-minütigen, maßgeschneiderten Gesichtsanwendungen können sie sich auf den Flug vorbereiten. Zusätzlich gibt es einen Wellnessbereich mit zehn Duschen und einem Umkleieraum.

Air France Protect, das Versprechen einer sicheren Reise

Im Rahmen des Air France Protect-Programms wendet die Fluggesellschaft in jeder Phase der Reise strengste Gesundheitsmaßnahmen an. In der Lounge ist das Tragen eines Mundschutzes obligatorisch. Händedesinfektionsmittel stehen in der gesamten Lounge zur Verfügung. In der Nähe der Selbstbedienungsgastronomie werden die Servierutensilien regelmäßig gewechselt. Da das Presseangebot begrenzt ist, werden die Kunden gebeten, vor ihrem Abflug die Air France Play App herunterzuladen, um eine große Auswahl an Zeitungen und Zeitschriften zu erhalten.

Die neue Air France-Lounge befindet sich im Sicherheitsareal zwischen den beiden Gate-Bereichen des Terminals 2F in Paris-Charles de Gaulle und ist von 5.30 Uhr bis 22 Uhr geöffnet. Der Zugang ist für Business- und Flying Blue Elite Plus-Kunden kostenlos und für Kunden in der Economy-Kabine gegen eine Gebühr von 35 Euro je nach Verfügbarkeit möglich.

Pressestelle AIR FRANCE KLM Deutschland:

f2kreation, Susanne Freitag, Eberbacher Straße 61, 65346 Eltville, Tel. 06123 – 60 52 51,
E-Mail: s.freitag@f2kreation.de